

راهنمای استفاده از سامانه جام فردی

معاونت برنامه ریزی، فن آوری اطلاعات و بودجه

گروه آموزش

بهار ۱۳۹۸



وزارت صنعت، معدن و تجارت
سازمان زمین شناسی و اکتشافات معدنی
کشور



مقدمه

گروه آموزش سازمان زمین شناسی و اکتشافات معدنی کشور با توجه به رسالت خود در آموزش و توانمند سازی نیروی انسانی سازمان، سامانه آموزش فراگیران را جهت ارتباط پرسنل با مدیریت آموزش سازمان در جهت بهبود فرآیندهای مربوط به آموزش فراهم آورده است.

ضرورت و اهداف استفاده از این سامانه به شرح ذیل می باشد:

- دسترسی مستقیم همکاران به خصوص همکاران مراکز با مدیریت آموزش و کوتاه شدن روال اداری مرسوم برای انجام امور آموزشی
- برگزاری دوره های آموزشی آنلاین
- مشاهده اطلاعیه های آموزشی
- ثبت درخواست دوره آموزشی و ثبت نام در دوره ها
- مشاهده شناسنامه آموزشی



ورود به سامانه

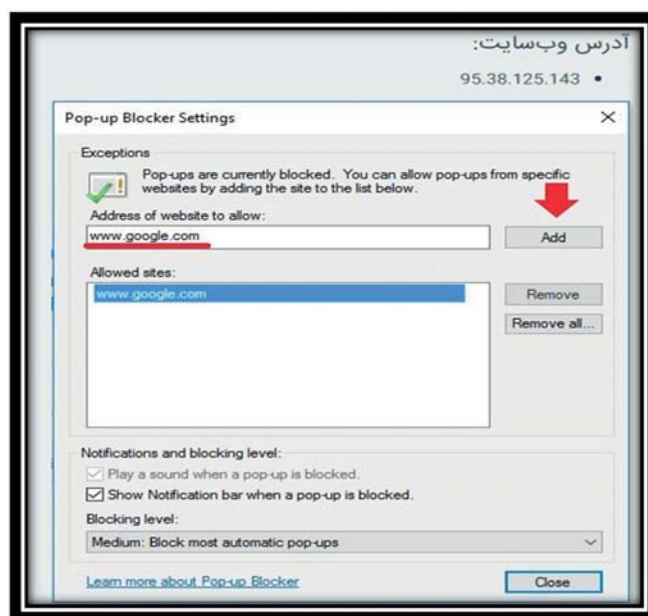
جهت دسترسی به این سامانه همکاران به سایت سازمان زمین شناسی و اکتشافات معدنی کشور www.gsi.ir

مراجعه نمایند، سپس سامانه آموزش فراگیران جام را از بالای صفحه انتخاب نمایند. همکاران تهران [سامانه جام\(داخل سازمان\)](#) و همکاران مراکز [سامانه جام\(خارج از سازمان\)](#) را انتخاب نمایند.

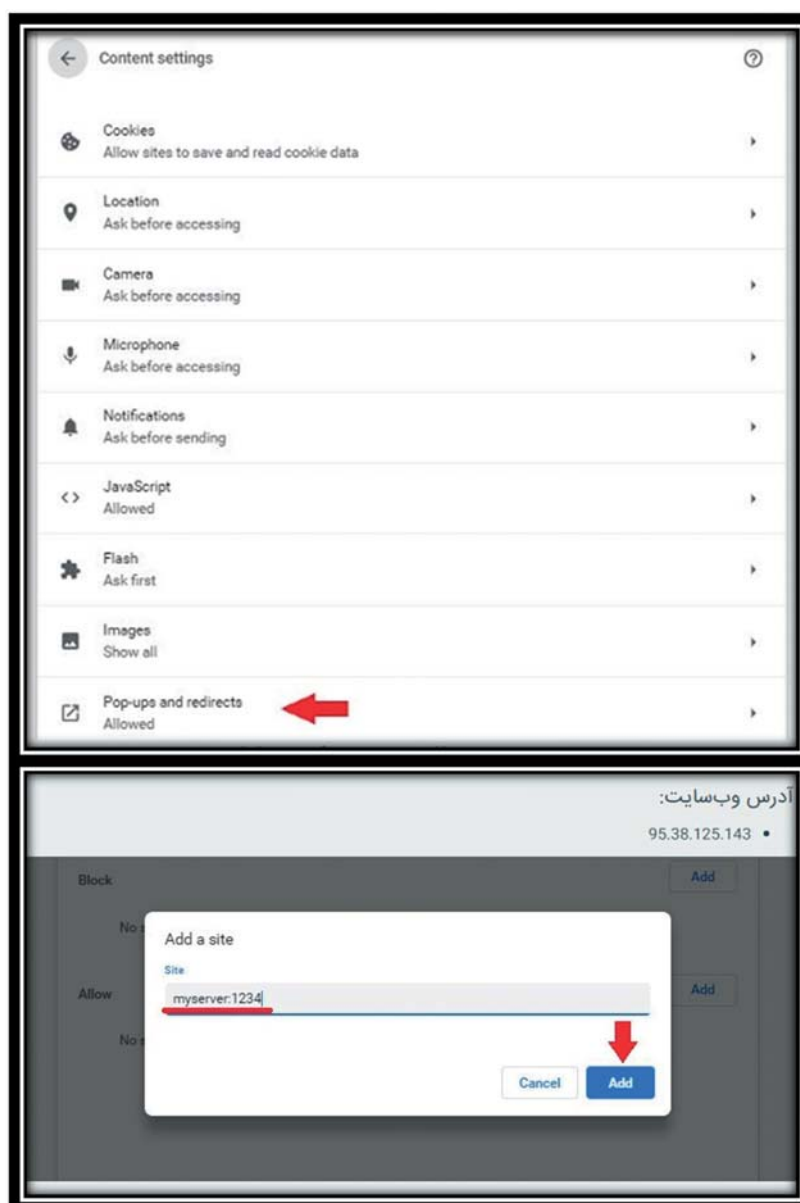
به طور پیش فرض شناسه کاربری و کلمه عبور، شماره پرسنلی میباشد. در صورت نیاز جهت اطلاع شناسه کاربری به سیستم اتوماسیون (قدیمی) یا به سرکار خانم عمرانی نسب (مسئول آموزش) مراجعه فرمایید.

به دلخواه، از یکی از مرورگرهای اینترنتی Internet Explorer، Google Chrome و Firefox می توانید استفاده نمایید. بایستی تنظیمات خاص آن مرورگر را جهت دسترسی به سامانه تعریف نمایید.

چنانچه از مرورگر [Internet Explorer](#) استفاده می کنید، از منوی Tools روی گزینه Internet Option کلیک نمایید. در پنجره باز شده وارد سربرگ Privacy شده و در قسمت Pop - up Blocker روی Setting کلیک نمایید. در پنجره باز شده (Pop – up Blocker Settings) و در قسمت Address of website to allow روی دکمه Add کلیک نمایید و در پایین صفحه دکمه Close را بزنید.



چنانچه از مرورگر Google Chrome استفاده می کنید، وارد قسمت Settings شوید. در صفحه باز شده به پایین صفحه بیایید و روی لینک Show advance settings کلیک نمایید. دوباره به قسمت پایین بیایید و در قسمت Privacy روی Content settings کلیک نمایید. در پنجره باز شده و در قسمت Pop-ups روی دکمه Manage Exceptions کلیک نمایید. در پنجره باز شده آدرس وب سایت سامانه [۹۵,۳۸,۱۲۵,۱۴۳](http://95.38.125.143) را در قسمت Hostname pattern وارد کرده و در Behavior آن را روی حالت allow قرار دهید و در انتها روی دکمه Done کلیک نمایید، پنجره بعدی را هم با زدن دکمه Done ببندید.

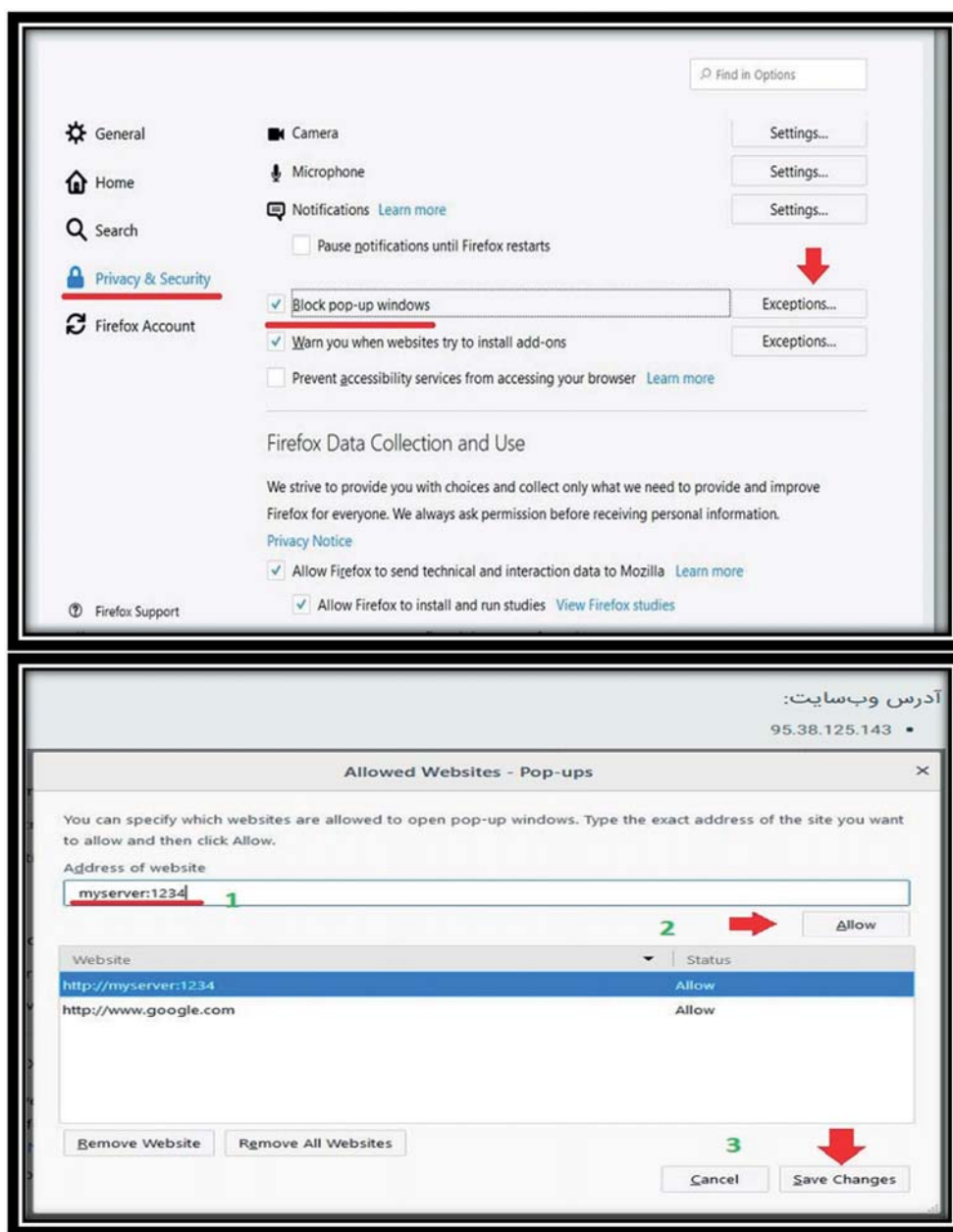


در مرورگر Firefox وارد قسمت Options شوید. در صفحه باز شده و در سمت چپ صفحه روی

Privacy & Security کلیک نمایید و در فرمی که به نمایش در میآید روی دکمه Exceptions... کلیک،

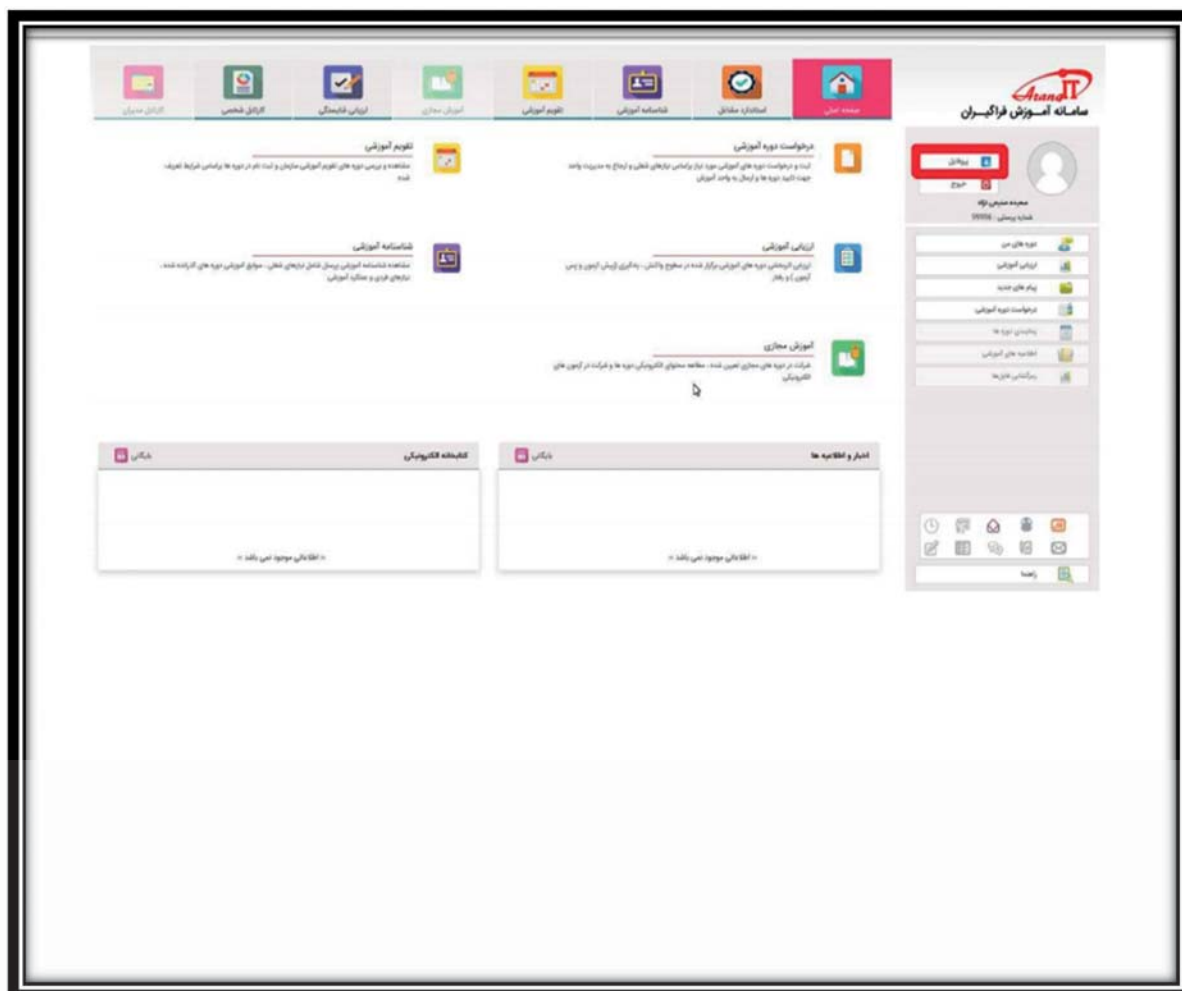
در پنجره ای که باز می شود و در قسمت Address of website نام وب سایت سامانه را وارد کنید و دکمه

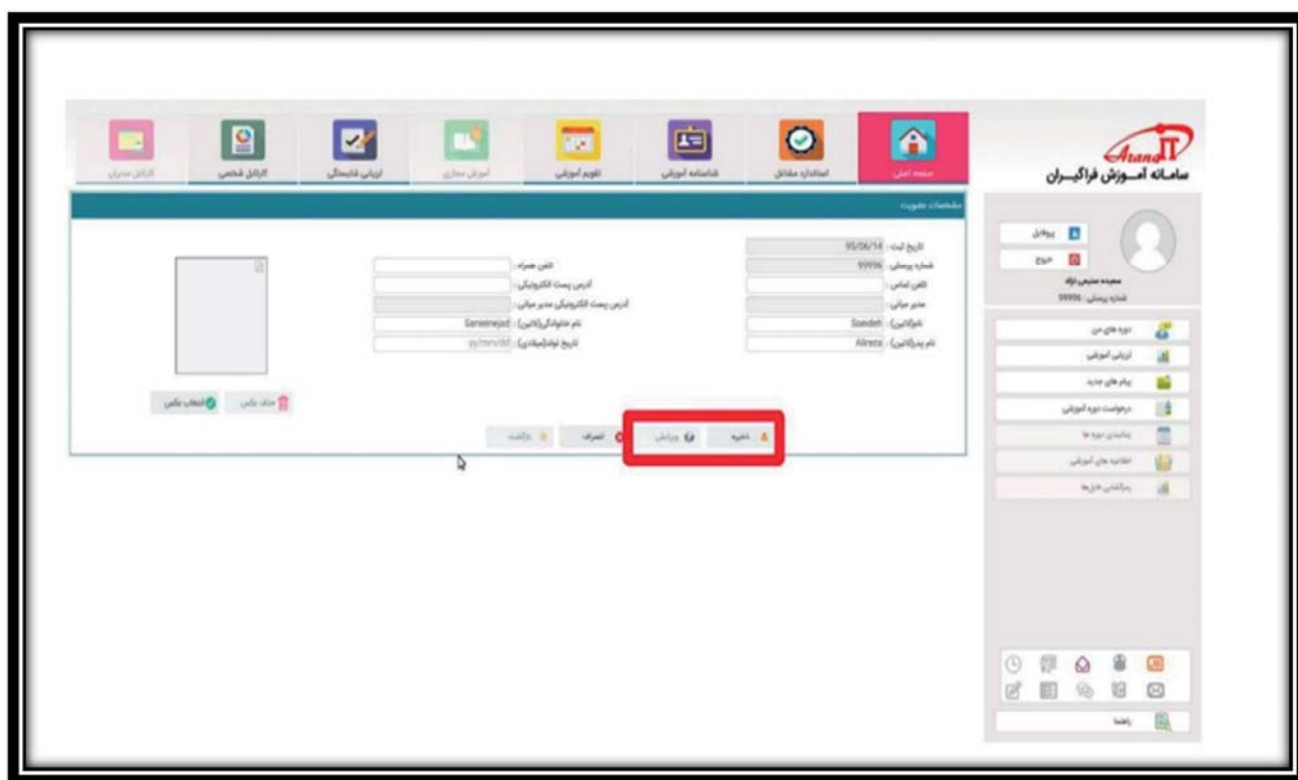
Allow را کلیک نمایید سپس روی گزینه Save Changes کلیک نمایید.



پروفایل شخصی

پس از ورود به سامانه روی قسمت پروفایل کلیک کنید. در قسمت اطلاعات شخصی، نام مدیر میانی، نام و نام خانوادگی خود به لاتین و آدرس پست الکترونیکی خود را ثبت نمایید همچنین عکس پرسنلی خود را با فرمت jpg در سایت بارگذاری کنید، بایستی روی دکمه ویرایش کلیک سپس بعد از ثبت تغییرات روی دکمه ذخیره کلیک کنید.





شناسنامه آموزشی

جهت اطلاع از شناسنامه آموزشی در صفحه اصلی روی دکمه شناسنامه آموزشی کلیک کنید. در این قسمت میتوانید دوره های گذرانده و عملکرد آموزشی را مشاهده بفرمایید. تاریخ برگزاری دوره، ساعت و اطلاعات دیگر از دوره در این قسمت درج شده است.

توجه داشته باشید تنها دوره هایی که توسط گروه آموزش برگزار شده و مجوز از وزارت صنعت، معدن و تجارت و سازمان اداری و استخدامی کشور دارد در شناسنامه آموزشی ثبت گردیده است. دوره های متفرقه، سخنرانی های علمی، سمینارها و گردهمایی های علمی طبق بخشنامه سازمان اداری و استخدامی کشور ساعت آموزشی محسوب نمی شود.

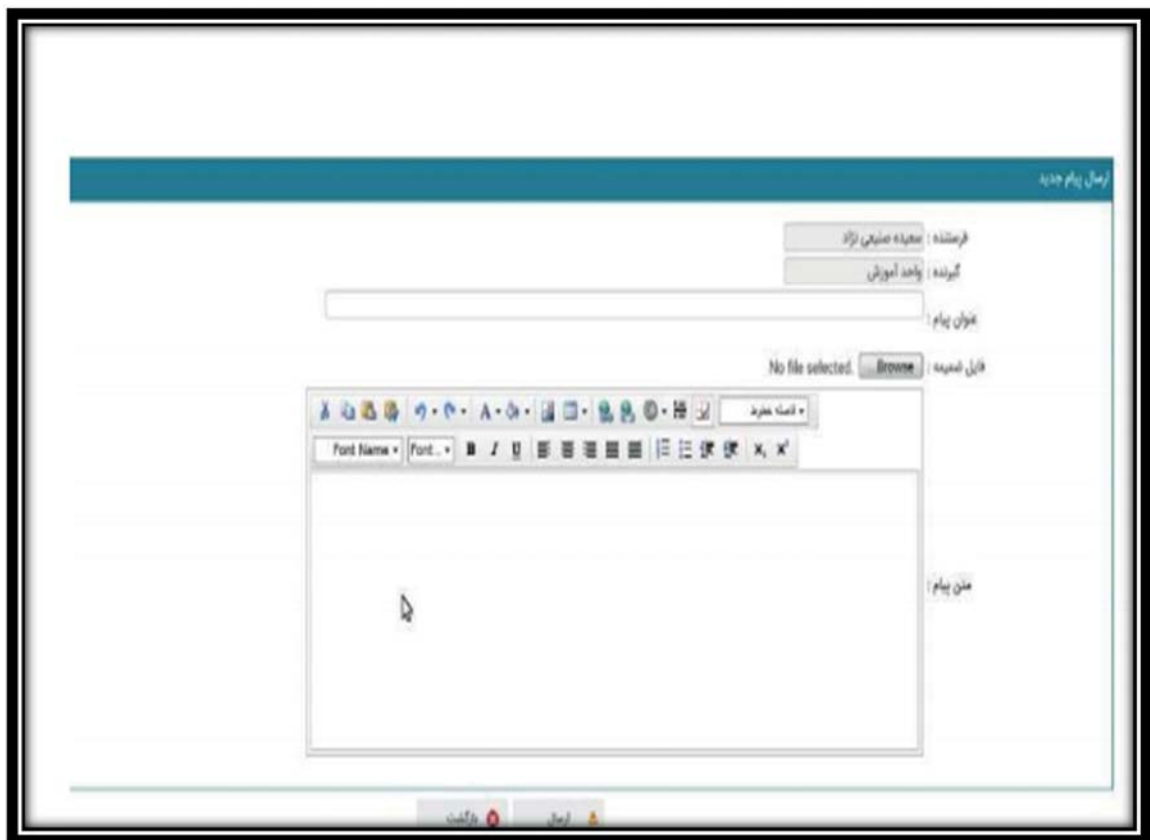
پیام

جهت مشاهده پیامهای دریافتی روی دکمه پیام کلیک کنید، به طور منظم این بخش را جهت مشاهده پیام چک کنید.

در صورتی که تناقض یا نقصی در اطلاعات ثبت شده مشاهده می کنید از طریق این سامانه اقدام نمایید و اکیداً از

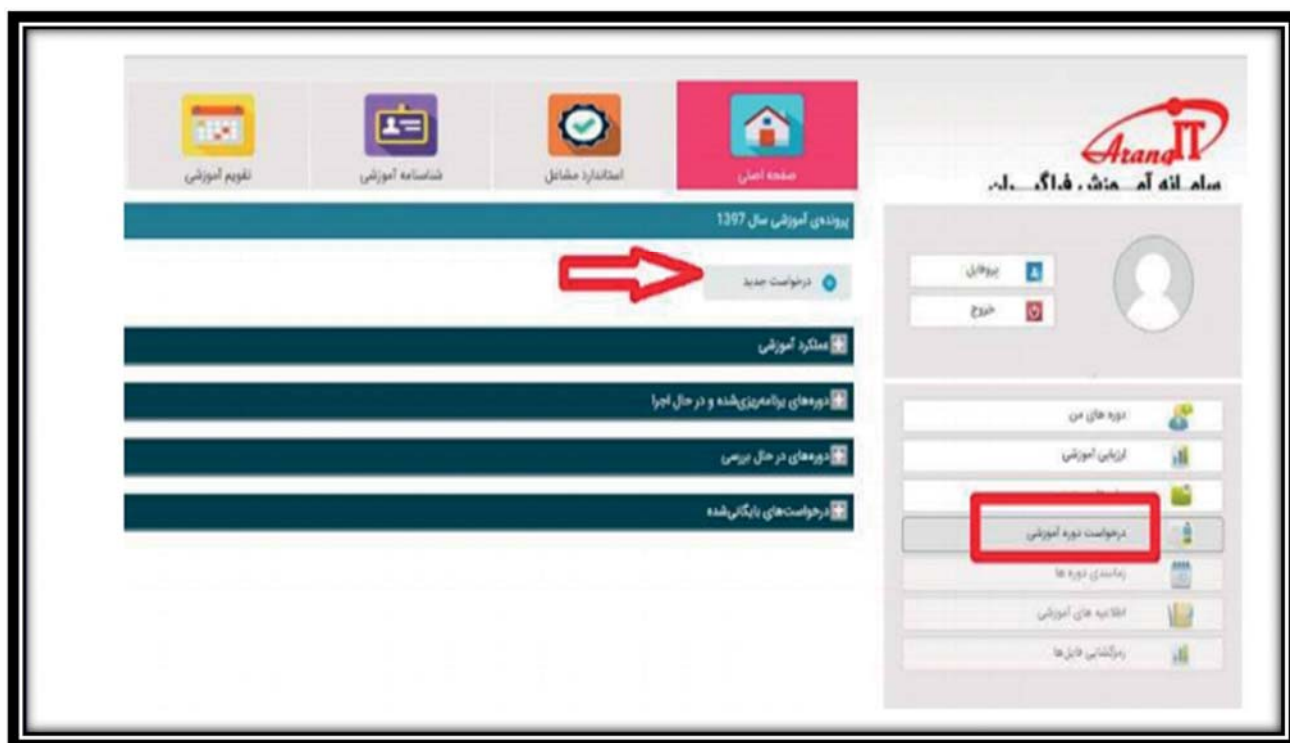
تماس تلفنی خودداری فرمایید، پیامهای شما در اسرع وقت رسیدگی خواهد شد. برای ارسال پیام روی سربرگ پیامهای ارسالی کلیک کنید، عنوان پیام را وارد نمایید، چنانچه مستنداتی دارید میتوانید فایل ارسال نمایید، برای این منظور روی گزینه Choose File کلیک نمایید، متن پیام را در قسمت مربوطه وارد نمایید، سپس روی گزینه ارسال کلیک کنید.

The image shows a screenshot of a web application interface for managing messages. At the top, there is a list of message categories: 'پیامهای من' (My Messages), 'پیامهای ارسالی' (Sent Messages), 'پیامهای دریافتی' (Received Messages), 'پیامهای حذف شده' (Deleted Messages), 'پیامهای فیلتر شده' (Filtered Messages), and 'پیامهای فیلتر شده' (Filtered Messages). Below this list is a 'فرستادن' (Send) button. The bottom section is for composing a message, with a 'فرستادن' button highlighted in red. The interface is in Persian and includes a header with 'پیامهای ارسالی' and 'پیامهای دریافتی'.



درخواست دوره آموزشی

به منظور اعلام درخواست دوره آموزشی قسمت درخواست دوره آموزشی را انتخاب و سپس روی دکمه درخواست جدید کلیک نمایید.

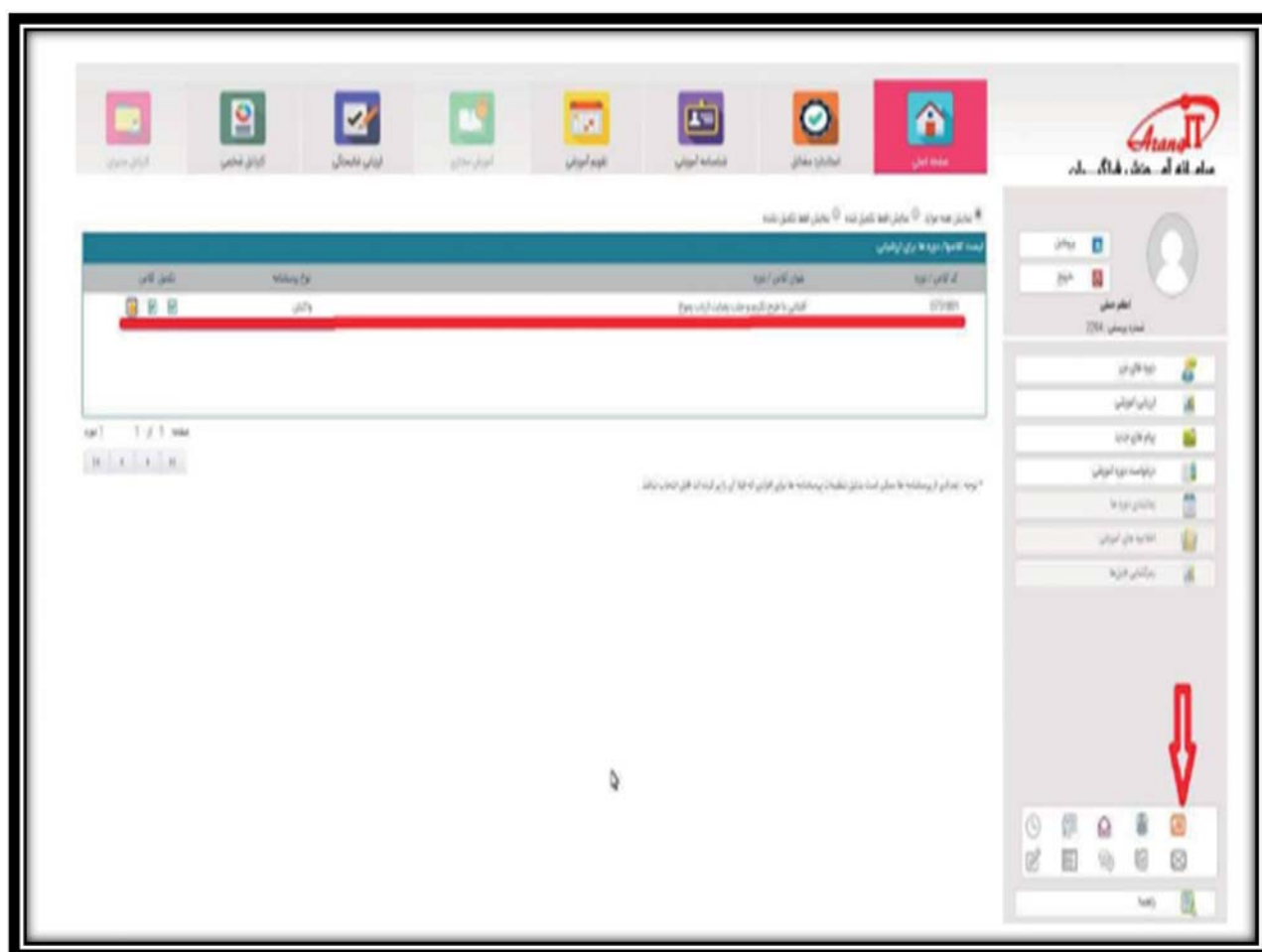


روی سربرج دوره جدید کلیک کنید، نام دوره و ساعت آن را وارد نمایید و سپس روی کلید ثبت کلیک نمایید. پنجره جدیدی باز می شود و در آن می توانید اولویت درخواستی، دلیل انتخاب، اهداف و محتوی درخواستی را درج نمایید، سپس روی دکمه ثبت درخواست کلیک کنید و در پنجره اصلی روی دکمه ارسال درخواست کلیک کنید، درخواست وارد کارتابل مدیر در سامانه آموزش فراگیران خواهد شد، پس از تأیید مدیر واحد آموزش مطلع خواهد شد. لطفاً توجه داشته باشید جهت برنامه ریزی بهتر و مؤثر دوره های آموزشی مصوب تقویم را انتخاب نمایید. برنامه ریزی آموزشی بر اساس تعداد دوره های درخواستی و اولویت آنها خواهد بود.

اثر بخشی آموزشی

به منظور ارزیابی دوره های برگزار شده پرسشنامه های نظر سنجی و پیش آزمون برای دوره های برگزار شده در نظر گرفته شده است. اثر بخشی دوره های برگزار شده در سه سطح واکنش، یادگیری و رفتار مورد بررسی قرار می گیرد.

برای دسترسی، روی گزینه ارزیابی آموزشی کلیک کنید، نام دوره و نوع پرسشنامه ثبت شده است، در صورتی که پرسشنامه تکمیل نشده باشد، روی آن کلیک و پرسشنامه را تکمیل نمایید. توجه داشته باشید که تکمیل ارزیابی دوره هایی که از این پس برگزار خواهد شد الزامی است و عدم تکمیل آن به منزله انصراف از دوره آموزشی می باشد.



اطلاعیه های سازمانی

جهت دسترسی به اطلاعیه های سازمانی همکاران تهران به [سامانه جام \(داخل سازمان\)](#) و همکاران مراکز به [سامانه جام \(خارج از سازمان\)](#) مراجعه نمایید و سپس اطلاعیه های سازمانی را انتخاب نمایید. این بخش شامل اخبار و اطلاعیه ها، کتابخانه الکترونیکی، قوانین و بخشنامه ها و تماس با ما می باشد.



اخبار و اطلاعیه ها را در صفحه اصلی سامانه آموزش فراگیران نیز می توانید مشاهده بفرمایید.

قوانین و بخشنامه های مرتبط با آموزش و دوره های آموزشی ضمن خدمت جهت اطلاع و شفاف سازی آورده شده است. جهت دسترسی روی فهرست قوانین و بخشنامه ها کلیک کنید.

راہنما

جهت آشنایی بیشتر با سامانه روی گزینه راهنما کلیک کنید، اطلاعات کاملی از بخشهای مختلف آورده شده است.

